

10. УЧЕТ РАБОТЫ

(заполняют эксплуатирующие и ремонтные организации)

Шифр: ТВ2-117А Заводской номер: С 92311037

Двигатель сначала эксплуатации с 06-ого 10. 1982. года по 18-ое 05. 2007. года наработал 2011 ч 34 мин.

а.) на земле: 324 ч 30 мин.

б.) в воздухе: 1946 ч 40 мин.

Двигатель после последнего капитального ремонта с 10-ого 11. 1999. года по 18-ое 05. 2007. года наработал 543 ч 39 мин.

а.) на земле: 120 ч 55 мин.

б.) в воздухе: 519 ч 28 мин.

остаток ресурса двигателя с учётом 20% работы на земле: 956 ч 21 мин.

Двигатель эксплуатировался по действующим инструкциям по эксплуатации и бюллетеням.

Замечания по эксплуатации: во время эксплуатации двигатель работал нормально, никаких замечаний нет

Причина снятия двигателя: Нету выснята

Работы на двигателе во время эксплуатации согласно технологии и инструкциям по технической эксплуатации выполнены:

а.) 25 часовые регламентные работы: 28 раз

б.) 100 часовые регламентные работы: 21 раз

В эксплуатации двигателя применены: а.) топливо: JET-A1 (стандарта: ASTM D 1655)

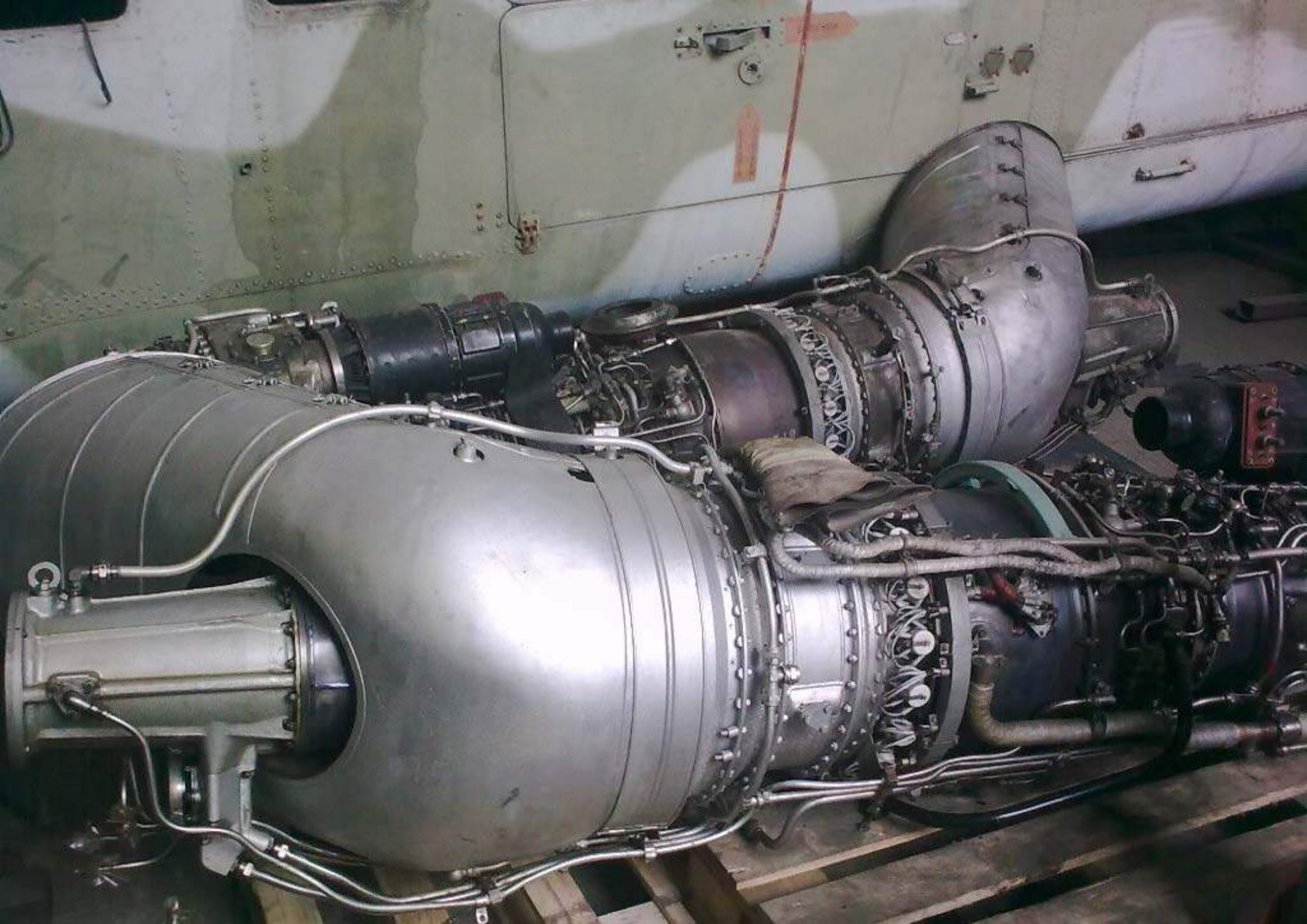
б.) масло: TN-525-2A (стандарта: MIL-L 23699-C)

Двигатель прошёл 1 капитального ремонта. 10.11.1999.

..... 03. 2013. г.



нач. ИАС



10. УЧЕТ РАБОТЫ

(заполняют эксплуатирующие и ремонтные организации)

Шифр: ТВ2-117А Заводской номер: С 92311036

- 1. Двигатель сначала эксплуатации с **06-ого 10. 1982.** года по **18-ое 05. 2007.** года наработал **2790 ч 17 мин.**
 - а.) на земле: **493 ч 05 мин.**
 - б.) в воздухе: **2691 ч 40 мин.**
- 2. Двигатель после последнего капитального ремонта с **09-ого 11. 1999.** года по **18-ое 05. 2007.** года наработал **1321 ч 11 мин.**
 - а.) на земле: **289 ч 30 мин.**
 - б.) в воздухе: **1263 ч 17 мин.**
- 3. Остаток ресурса двигателя с учётом 20% работы на земле: **178 ч 49 мин.**
- 4. Двигатель эксплуатировался по действующим инструкциям по эксплуатации и бюллетеням.
- 5. Замечания по эксплуатации: во время эксплуатации двигатель работал нормально, никаких замечаний нет
- 6. Причина снятия двигателя: двигатель выработал межремонтный ресурс
- 7. На двигателе во время эксплуатации согласно технологии и инструкциям по технической эксплуатации выполнены:
 - а.) 25 часовые регламентные работы: **81 раз**
 - б.) 100 часовые регламентные работы: **28 раз**
- 8. При эксплуатации двигателя применены:

а.) топливо:	JET-A1	(стандарта: ASTMD 1655)
б.) масло:	TN-525-2A	(стандарта: NIL-D 23699-C)
- 9. Двигатель прошёл 1 капитального ремонта. **09.11.1999.**

Сольнок, 03. 2013. г.



.....
нач. ИАС